



**Business & Law School  
Campus Hamburg**  
Hochschule für Management und Recht



Fakultät Business and Management

# **Business Administration**

Master of Science

# Key Information

## Studienbeginn

01. Oktober

## Abschluss

Master of Science

## Studienform/-dauer

Vollzeit / 4 Semester

## Optional:

*Doppelabschluss in Kooperation mit der SolBridge International School of Business (Südkorea) oder der City University of Seattle.*

## Studiengebühren

690 Euro / Monat

## Einschreibegebühr

einmalig 100 Euro

## Overview

Wie managen Sie ein Unternehmen? Wie führen Sie ein Team? Wie fördern Sie Innovationen? Und wie steuern Sie Prozesse im Unternehmen? Managementkompetenzen sind der Schlüssel zum Erfolg moderner Unternehmen. Die Business School Berlin ist eine Hochschule für Management - der Master Business Administration ist unser Flaggschiff. Hier erhalten Sie eine branchen- und bereichsübergreifende Ausbildung mit State of the Art Management Know-how. Dabei integrieren wir konsequent die Nutzung von Künstlicher Intelligenz als strategisches Werkzeug in alle Kernmodule, um Sie auf die Anforderungen der digitalen Transformation vorzubereiten.

### Praxis, Praxis, Praxis

Sie studieren praxisnah und lernen bei uns Unternehmen schon während Ihres Studiums kennen. In einem eigenen Modul besuchen Sie verschiedene Unternehmen und vergleichen die Geschäftsmodelle. So ergänzen sich Theorie und Praxis.

### Digital in allen Modulen

Digitalisierung findet sich als Thema in allen Modulen. Das Modul Software Engineering vermittelt ein Grundverständnis für Programmierung und die Bedeutung von Software für Unternehmen.

### Auslandsaufenthalt optional

Im 3. Semester besteht die Möglichkeit, einen Auslandsaufenthalt zu integrieren. Hierfür wählen Sie aus über 50 Kooperationshochschulen weltweit oder gehen zu einer anderen Hochschule Ihrer Wahl.

### Start-up-Workshop

Der Start-up-Workshop liefert das notwendige Wissen für eine Selbstständigkeit. Von der Ideenfindung über die Finanzierung und rechtlichen Rahmenbedingungen bis zum Produkt- und Kundenmanagement lernen Sie alle notwendigen Entscheidungsfelder kennen.

### Soft Skills Training

Verhandlungsführung, Präsentation, Konfliktlösung, Networking – der tägliche Arbeitsalltag erfordert unterschiedliche Soft Skills. Ein Training vermittelt auf der Basis von Übungen und Fallstudien diese Kompetenzen.

### Planspiel: Echte Entscheidungen in einem virtuellen Unternehmen

Im Rahmen eines Planspiels steuern Sie ein eigenes Unternehmen. Sie lernen so die komplexen Zusammenhänge eines Unternehmens kennen.

### Wirtschaftspsychologie: Wirtschaft ist mehr als Zahlen

Wirtschaft wird von Menschen gemacht. Stimmungen, eigene Erfahrungen oder Handlungsmuster nehmen Einfluss auf Entscheidungen. Psychologische Prozesse zu kennen, erleichtert das Verstehen von Unternehmen.

### Ethik: Unternehmenswerte stehen nicht nur in der Bilanz

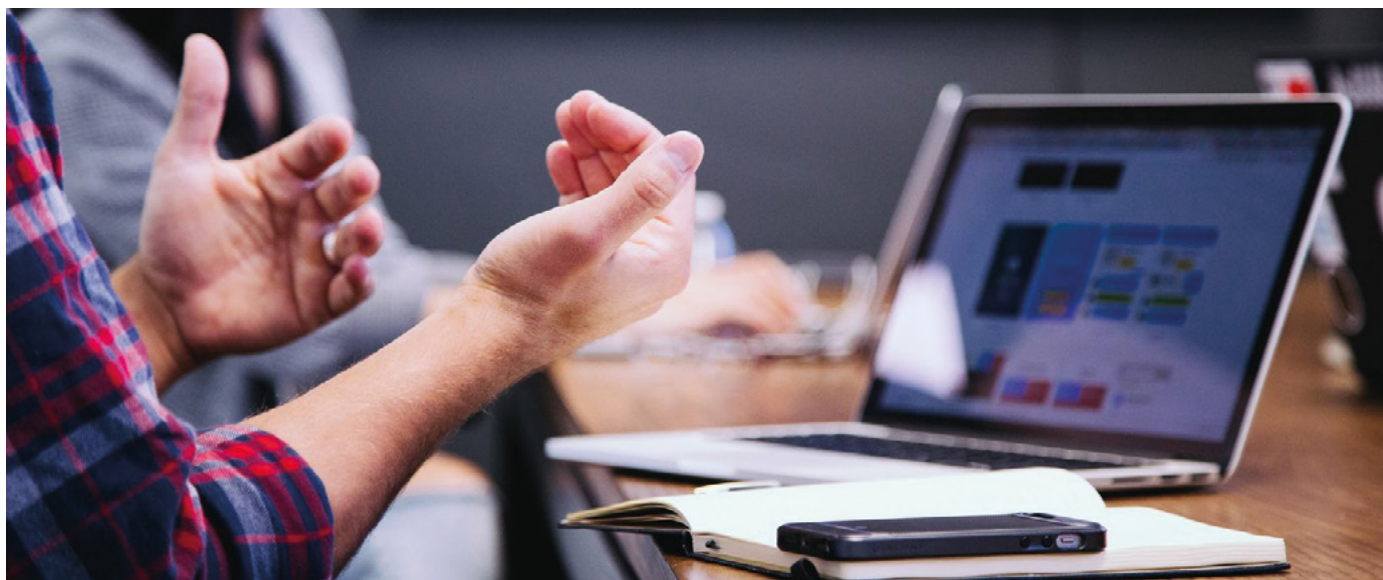
Welchen Werten soll ein Manager folgen? Und wie wird entschieden, wenn diese Werte in Konflikt zu ökonomischen Zielen stehen? Management braucht ein Wertefundament. Wir geben Ihnen Orientierung für Ihren ethischen Kompass.

## Content

- 100% State of the Art Managementwissen
- Alle Skills, die für eine erfolgreiche Managementkarriere benötigt werden
- Praxisorientiert und digital in jedem Modul
- Blick über den Tellerrand integriert: Soft Skill Training, Ethik, Psychologie und Software Engineering

## Target Group

- Durchstarter, die ihren Wirtschaftsbachelor mit einem Master für eine Karriere im Management krönen wollen.
- Visionäre, die Unternehmen außerhalb der üblichen Routinen voranbringen und Ideen in einem eigenen Unternehmen umsetzen wollen.
- Andersdenker, die über den Tellerrand schauen und einen ganzheitlichen Blick auf das Management suchen.



## Study Plan

Semester	1	2	3	4
<b>Leading and Vision</b>	<b>M1</b> Strategy and Vision  <b>M3</b> Organization, Culture and Change	<b>M2</b> Leadership und Coaching		
<b>Business Functions and Value</b>	<b>M4</b> Supply Chain and Management  <b>M5</b> Advanced Marketing and Digital Sales  <b>M6</b> Financial Management and Controlling	<b>M7</b> Business Psychology  <b>M8</b> International Economics  <b>M9</b> Business Law and Taxation  <b>M11</b> Business Ethics and Sustainability	<b>M10</b> Entrepreneurship and Innovation	<b>M12</b> Field Trip, Market Links and Mastering your career
<b>Electives</b>			<b>M14.1</b> Corporate Profile  <b>M14.2</b> Start-up Profile  <b>M14.3</b> Study Abroad Profile	<b>M13</b> Studium Generale
<b>Digital Methods and AI Literacy</b>	<b>M15</b> Future Skills Lab for Management & Tech	<b>M16</b> Business Analytics and Data Science	<b>M17</b> Scientific Research	<b>M18</b> Master´s Thesis with Colloquium



## About us

Die BSP Business & Law School ist eine private, staatlich anerkannte Hochschule mit einem Campus in Berlin-Steglitz und einem Campus in der Hamburger HafenCity. Das Studienangebot umfasst 20 Studiengänge an drei fachhochschulischen Fakultäten und einer universitären Fakultät. Alle Studiengänge an der BSP sind staatlich anerkannt und fachlich akkreditiert oder befinden sich derzeit im Akkreditierungsverfahren.

Das Studienangebot der BSP verteilt sich auf vier spezialisierte Fakultäten, die konsequent auf Interdisziplinarität setzen. Die Fakultät Business & Management vermittelt in Bachelor- und Masterstudiengängen Kompetenzen in BWL, Management und Wirtschaftspsychologie, während die Fakultät Creative Business betriebswirtschaftliches Know-how mit innovativen Prozessen der Kreativwirtschaft verknüpft. Sport als Querschnittswissenschaft steht im Fokus der Fakultät Applied Sport Sciences, die Management, Psychologie und Recht zu einem Curriculum für den Leistungssport vereint. An der universitären Fakultät Rechtswissenschaften wird zudem ein innovatives Jurastudium angeboten, das zum Staatsexamen führt und bereits nach sechs Semestern den Bachelor of Laws (LL.B.) verleiht. Über alle Fachbereiche hinweg prägen starke Synergien und gemeinsame Projekte den akademischen Alltag, sodass Studierende über den eigenen Tellerrand hinausblicken und praxisnah zusammenarbeiten.

### Die IRO Group – ein starkes Netzwerk für die Bildung

Die IRO Group ist ein erfolgreiches Netzwerk aus Forschungsinstituten, Forschungs- und Lehrambulanzen sowie Weiterbildungsinstituten der Bildungsunternehmerin Ilona Renken-Olthoff. Zur IRO Group gehören fünf private, staatlich anerkannte Hochschulen und Universitäten: die MSH Medical School Hamburg – University of Applied Sciences and Medical University, die MSB Medical School Berlin – Hochschule für Gesundheit und Medizin, die HMU Health and Medical University Erfurt, die HMU Health and Medical University mit Sitz in Potsdam und Standorten in Düsseldorf / Krefeld und München sowie die BSP Business and Law School in Berlin und Hamburg als Managementhochschule mit einer universitären juristischen Fakultät.

Die IRO Group steht für langjährige Expertise in Lehre, Forschung und Entwicklung. Sie setzt konsequent auf ein interprofessionelles und interdisziplinäres Konzept für die Ausbildung von Health Professionals sowie von Fachkräften und Führungspersönlichkeiten für die Wirtschaft. Die zur IRO Group gehörenden Bildungseinrichtungen verfolgen das Ziel, die akademische Bildung insbesondere im Gesundheitssektor nachhaltig zu stärken: durch erstklassige Studienangebote, durch exzellente Lehr- und

## Admission

- einschlägiger berufsqualifizierender Hochschulabschluss gemäß §10 BerlHG
- abgeschlossenes wirtschaftswissenschaftliches Bachelorstudium oder
- abgeschlossenes Bachelorstudium mit einem Mindestanteil von 60 ECTS in wirtschaftswissenschaftlichen Modulen
- Deutsche Sprachkenntnisse auf Niveau C1 gemäß dem Gemeinsamen Europäischen Referenzrahmen für Sprachen – da einzelne Module auf Englisch stattfinden können, wird hier ein B2-Niveau vorausgesetzt
- Bei ausländischen Zeugnissen, muss die Anerkennung ausländischer Hochschulzugangsberechtigung gemäß den Bewertungsvorschlägen der Zentralstelle für ausländisches Bildungswesen (ZAB) vorliegen.

### Studiengebühren und Finanzierungsmöglichkeiten

Die Studiengebühren für den Masterstudiengang Business Administration M.Sc. betragen 16.560 Euro, zu zahlen in 24 gleichbleibenden monatlichen Teilbeträgen von 690 Euro im Vollzeitmodell. Es wird bei Neueinschreibung eine einmalige Einschreibgebühr von 100 Euro erhoben. Es gibt zahlreiche Möglichkeiten für die Studienfinanzierung, z.B. BAföG, KfW Studienkredit (eltern- und studienfachunabhängig ohne Sicherheiten), Begabtenförderung, Studienkredit von Banken, Studenten-Bildungsfonds und Stipendien.

## Contact

### Studienberatung & Bewerbermanagement

+49 40 361 2264 9159

[bewerbung@bsp-campus-hamburg.de](mailto:bewerbung@bsp-campus-hamburg.de)

[bsp-campus-hamburg.de](http://bsp-campus-hamburg.de)

BSP Business and Law School – Campus Hamburg

Am Kaiserkai 1 • 20457 Hamburg



[bsp-campus-hamburg.de](http://bsp-campus-hamburg.de)

[bsp\\_campus\\_hh](https://www.instagram.com/bsp_campus_hh)

